

KULER



User Guide

ข้อแนะนำการใช้งานสินค้า

Songserm Cooltech Industry Co.,Ltd.

บริษัท ส่งเสริมอุตสาหกรรมเครื่องปรับอากาศ



URS is a member of Registrar of Standards (Holdings) Ltd.



We make things cool !

บริษัท ส่งเสริมคุณเทคโนโลยี จำกัด ขอขอบคุณลูกค้าที่ให้ความไว้วางใจในการใช้ผลิตภัณฑ์ของบริษัทฯ ที่ผลิตโดยคนไทย เพื่อทดแทนการนำเข้าจากต่างประเทศ โดยบริษัทฯ มุ่งมั่นที่จะผลิตสินค้าที่มีคุณภาพได้มาตรฐานทัดเทียมกับสินค้าจากต่างประเทศ เพื่อความพึงพอใจสูงสุดของลูกค้า

บริษัท ส่งเสริมคุณเทคโนโลยี จำกัด

8/8 หมู่ 4 ตำบลบางหญ้าแพรก

อำเภอเมืองสมุทรสาคร จังหวัดสมุทรสาคร 74000

โทรศัพท์ 034-410-338 (อัตโนมติ 10 คู่สาย)

แฟกซ์ 034-410-339

อีเมลล์ info@ku-ler.com

www.ku-ler.com

www.facebook/wearekuler 

K U L E R

นึกถึงคอปอล์ คิดถึงเรา

การรับประกัน

1. สินค้ามีระยะเวลาประกัน 2 ปี นับจากวันที่ลูกค้ารับสินค้า
2. บริษัทฯ จะรับผิดชอบเฉพาะตัวสินค้าที่เกิดจากความผิดพลาดของบริษัทฯ เท่านั้น ทั้งนี้ไม่รวมถึง อุปกรณ์ที่ลูกค้าต่อพ่วง หรือความเสียหายอื่นๆ
3. บริษัทฯ ขอสงวนสิทธิ์ในการที่จะดำเนินการทำให้สินค้าใช้ได้ตามปกติ ไม่ว่าจะโดยวิธีการใด เช่น ซ่อมแซม เปลี่ยนบางชิ้นส่วน หรือเปลี่ยนใหม่ทั้งหมด
4. บริษัทฯ จะไม่รับผิดชอบต่อความเสียหาย ของสินค้าอันเนื่องจากการใช้งานผิดวิธี
5. บริษัทฯ จะไม่รับผิดชอบต่อความเสียหายที่ไม่ได้เกิดจากตัวสินค้า เช่น
 - 5.1 จากภัยธรรมชาติ อุบัติเหตุของผู้ใช้งาน
 - 5.2 ความประมาทของผู้ใช้งาน
 - 5.3 สินค้าถูกดัดแปลงสภาพให้ผิดไปจากสภาพที่ออกจากบริษัทฯ โดยไม่ได้รับ ความยินยอมจากบริษัทฯ ไม่ว่าจะดัดแปลงโดยลูกค้า ผู้ใช้งาน หรือผู้ใด
6. การรับประกันไม่ครอบคลุมถึง การจัดเก็บที่ขาดการดูแลรักษาตามปกติแล้วเกิด ปัญหาเกี่ยวกับตัวสินค้า และบรรจุภัณฑ์

การเคลมสินค้า

1. เมื่อนำสินค้าไปติดตั้งและเกิดปัญหา กรุณากรอกรายละเอียดในแบบฟอร์มใบเคลมของบริษัทฯ
2. กรอกรายละเอียดหมายเลขสินค้า / รายละเอียดในเนมเพลทที่ติดกับสินค้าพร้อมทั้งถ่ายรูปจุดที่เกิดปัญหาในมุมมองกว้างให้เห็นทั้งตัวสินค้าและจุดที่เป็นปัญหาเพื่อให้ทางบริษัทฯ จะสามารถวิเคราะห์สาเหตุได้ง่าย (สินค้าที่ดัดแปลงแก้ไขไปแล้วให้ผิดไปจากสภาพที่ออกจากโรงงานบริษัทฯ ไม่สามารถวิเคราะห์ปัญหาได้)
3. สินค้าที่ใช้งานต้องมีการสั่งซื้อไม่เกิน 2 ปี นับจากวันที่ตามเอกสารใบกำกับภาษีที่ออกโดย บจก. ส่งเสริมคุณเทคโนโลยีที่เป็นสินค้าสต็อก จะนับจากวันที่มีการติดตั้งใช้งาน โดยลูกค้าที่ขอเคลมจะต้องแนบเอกสารหลักฐานที่เชื่อถือได้ ให้สามารถทราบถึงวันที่มีการติดตั้งใช้งาน
4. ต้องเป็นสินค้าที่ผลิตโดย บจก. ส่งเสริมคุณเทคโนโลยี และจะต้องไม่มีการดัดแปลงแก้ไขสภาพของสินค้า ยกเว้นการติดตั้งใช้งานตามหลักวิศวกรรมตามปกติ
5. หากลูกค้าต้องการดัดแปลงแก้ไขให้สามารถใช้งานได้เป็นการชั่วคราว ก่อนการดัดแปลงต้องปรึกษา และได้รับการยินยอมจากบริษัทฯ ก่อน
6. การปกปิด หรือการถูกทำให้ไม่สามารถเห็นร่องรอยการชำรุด บกพร้อมบริษัทฯ ขอสงวนสิทธิ์ในการไม่รับเคลมทุกกรณี

ข้อควรระวังการใช้งานคอยล์ทั่วไป

1. หากสินค้าที่ได้รับมีสภาพเสียหายให้ติดต่อผู้ขายทันที
 2. การวางสินค้าซ้อนกันให้ค้ำหนึ่งถึงน้ำหนักของสินค้า และอยู่ในที่ร่ม แห้งไม่ อับชื้น เปียกฝน
 3. ในคอยล์มีความดันไนโตรเจน ให้ระมัดระวัง และหากพบว่าไม่มีความดัน ในคอยล์ ให้ติดต่อผู้ขายทันที
 4. การต่อสายไฟ ควรต่อให้ถูกต้องตาม **Circuit diagram** ที่อยู่ใน กล่องไฟและถูกต้องตามชนิดของแหล่งกำเนิดไฟฟ้าที่ใช้
 5. ต้องต่อสายกราวด์ ให้ถูกต้องตามมาตรฐาน เพื่อป้องกันไฟฟ้าดูดซึ่ง อันตรายถึงชีวิต
 6. ไขพัดลมเมื่อทำงานจะเป็นเสียงลักษณะลมพัด จะต้องไม่มีลักษณะของ เสียงเสียดสี หากพบเสียงดังกล่าวให้ติดต่อผู้ขายทันที
 7. การทดสอบการทำงานของมอเตอร์พัดลม ให้ตรวจเช็ค แรงดันไฟฟ้า กระแสไฟฟ้า ให้สอดคล้องกับเนมเพลทของสินค้า
 8. ทำความสะอาดแผงฟินให้ระบายลมได้ดี ด้วยการฉีดน้ำ หรือเป่าลมจะ ช่วยประหยัดไฟฟ้า คอยล์ทำงานเต็มประสิทธิภาพ และฉีด / เป่าเข้าแนว ระบายครบฟิน
- แผงฟิน ทิศทางเป่า แผงฟิน ทิศทางเป่า
9. กรณีคอยล์ร้อนให้ระวังการติดตั้งนอกอาคารในจุดที่ลมแรง อาจพัดเอา ลมร้อนที่ระบายออกจากคอยล์ย้อนกลับเข้าไปในคอยล์ได้

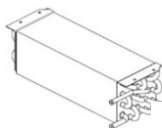
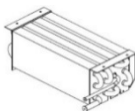
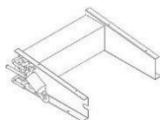
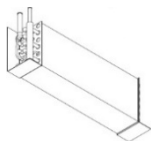
ข้อควรระวังเพิ่มเติม กรณีการใช้งานคอยล์เย็น

1. การติดตั้งให้ระวังน้ำหนักของคอยล์เย็นที่จะเพิ่มขึ้นขณะทำงานเนื่องจากมีน้ำหนักของสารทำความเย็น น้ำ และน้ำแข็ง อยู่ในคอยล์
2. การติดตั้งในที่สูงให้คำนึงถึงความปลอดภัย และระวังการร่วงหล่นทั้งเจ้าหน้าที่ผู้ติดตั้ง และเครื่องมือร่วงหล่น
3. การต่อท่อน้ำทิ้งให้ชันแน่นด้วยมือเท่านั้น ห้ามใช้ประแจขัน และระวังแนวท่อน้ำทิ้งต้องตรงแนวระดับกับท่อน้ำทิ้งของคอยล์ เพื่อไม่ให้ท่อน้ำทิ้งของคอยล์ถูกงัดซึ่งจะทำให้รั่วได้
4. หากต้องการติดตั้ง U Trap ที่ท่อน้ำทิ้ง ต้องอยู่นอกห้องเย็นในกรณีที่อุณหภูมิห้องติดลบ



KULER Family

EVAPORATOR



KULER Family

CONDENSER

